

BORNE

ARCADE

Machine

12 משחקים

מכונת משחקים ניידת

DIY

8+

Buki
France

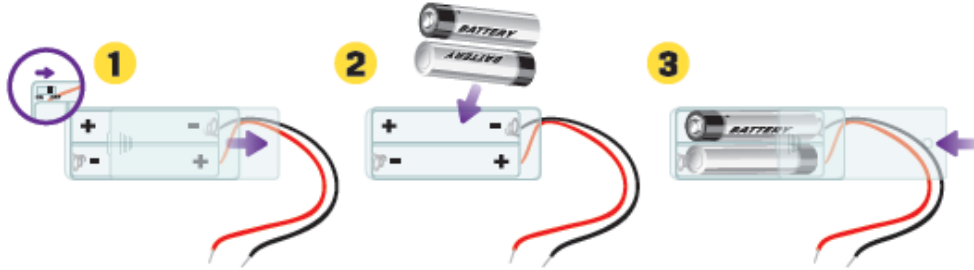


תכולת המארז



1. 4 לוחות עץ
2. מסך
3. בקר
 - A. מעטפת עליונה
 - B. מעטפת תחתונה
 - C. לוח מעגל חשמלי
 - D. לחצנים
 - E. כרית מוליכה
4. רמקול
5. נייר דבק דו צדדי
6. תא לסוללות
7. 2 מחברים לבנים
8. ברגים (ארוכים) 2 X
9. אומים 2 X
10. ברגים 6 X
11. מפתח ברגים
12. דף מדבקות

התקנת הסוללות

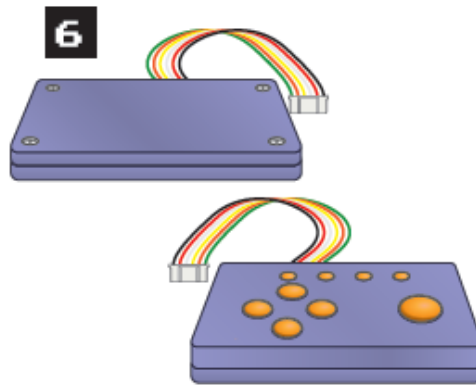
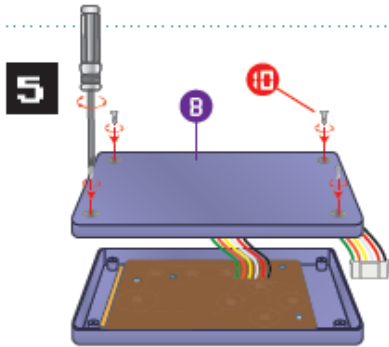
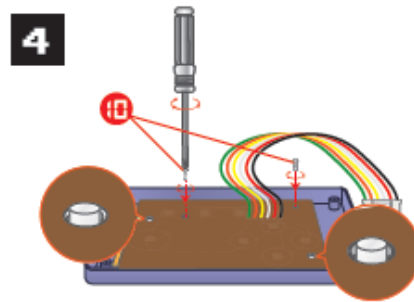
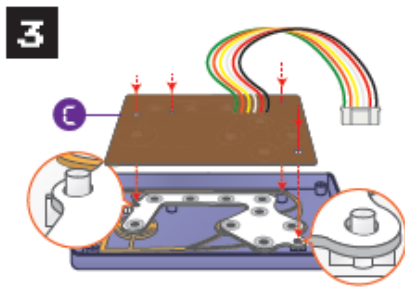
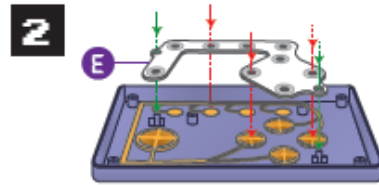
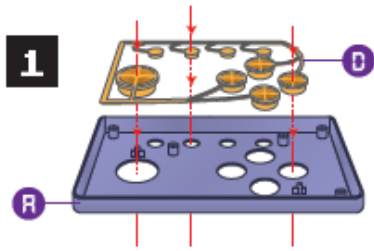


מוצר זה מצריך 2 סוללות LR06-AA, לא כלולות. כווננו את המתג על מצב OFF (כבוי) בזמן שאתם מכניסים את הסוללות. את הסוללות יש להחליף על ידי אדם מבוגר. אין להטעין מחדש סוללות חד פעמיות. סוללות נטענות יש להטעין מחדש תחת השגחה של אדם מבוגר בלבד. סוללות נטענות יש להוציא מהמשחק טרם טעינתן מחדש. אין לערבב בין סוגים שונים של סוללות. אין לערבב בין סוללות ישנות וסוללות חדשות. את הסוללות יש להכניס בכיוון הנכון (עיינו בתרשים). סוללות ריקות יש להוציא מהמשחק. אין לקצר את מגעי הסוללה.

דף הוראות יש לשמור אצלכם היות שהוא מכיל מידע חשוב.

הרכבת הבקר

בקשו עזרה מאדם מבוגר.



כיצד פועל הבקר?

בכל נקודה בלוח המעגל החשמלי, ישנם שני אזורים מוליכים מאוד קרובים האחד לשני. ברגע שאתם לוחצים על הלחצן, כריות הסיליקון שמתחת, יוצרות מגע ומייצרות חיבור חשמלי. את קלט נשלח לקונסולה.



גלריית בקר



אטארי 2600 (1977)

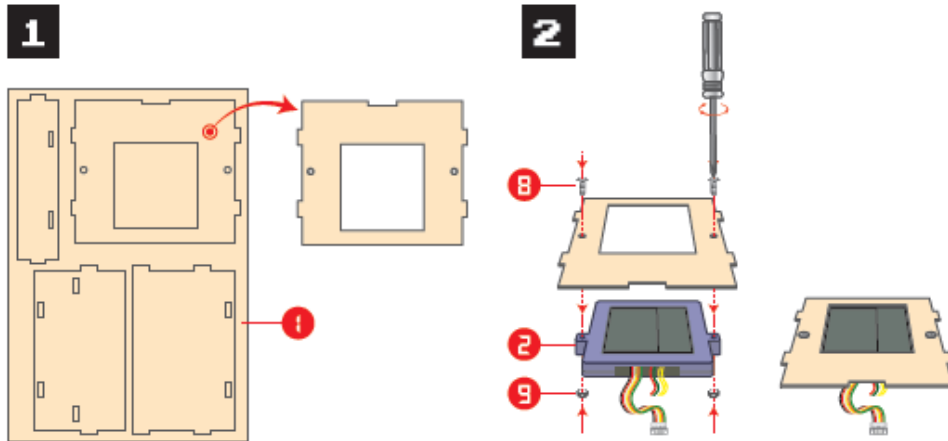


מערכת משחקי נינטנדו (1985)



סוני פלייסטיישן

התקנה של המסך

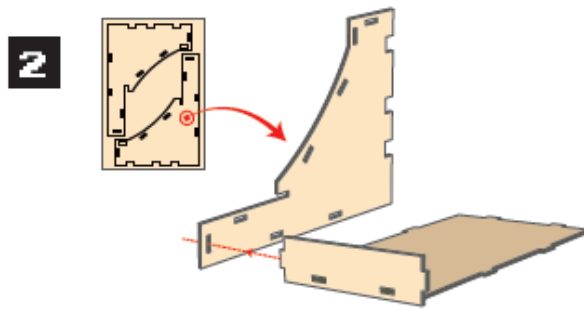
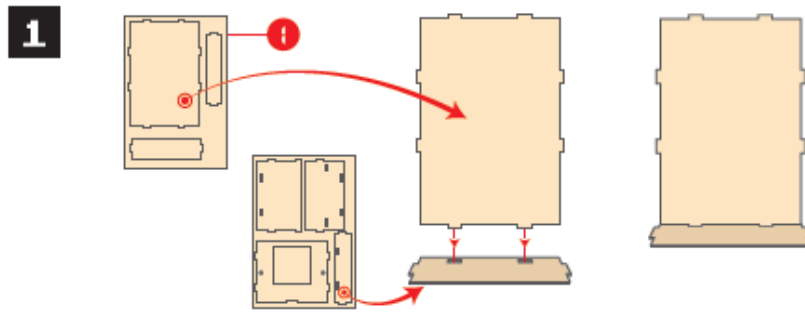


המסך כולל את הקונסולה, המפעילה את התוכניות. הבקר שולח אותות קלט לקונסולה, אשר שולחת פלט למסך. לדוגמא, לחצן הפעולה גורם למיכל שעל המסך לירות את התותח שלו.

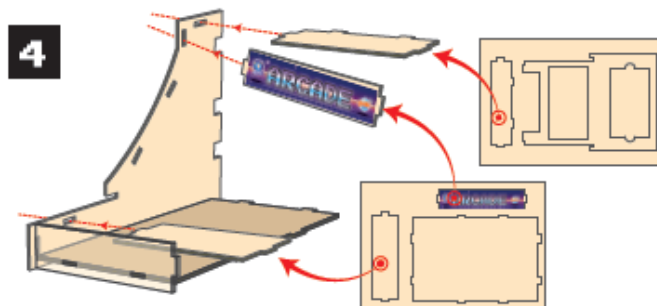


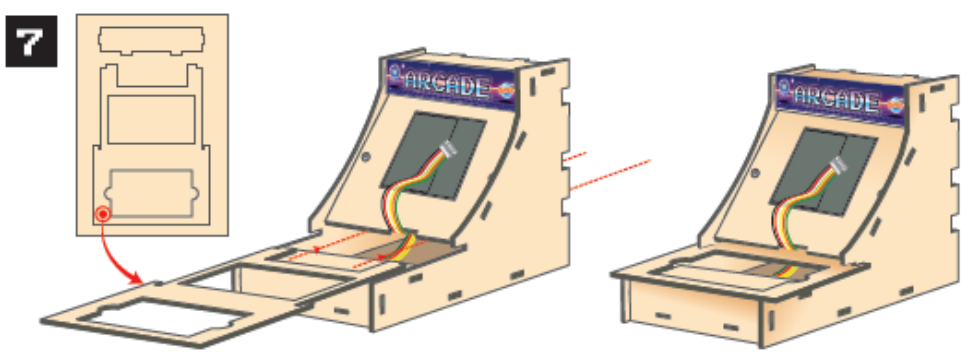
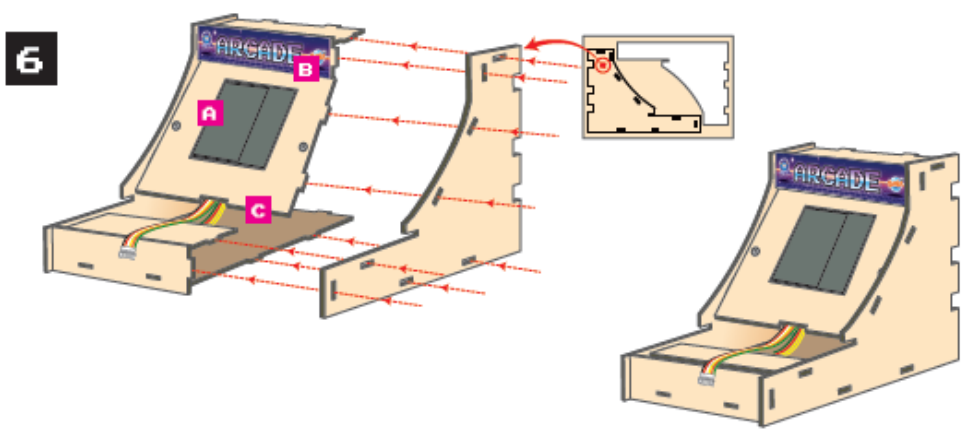
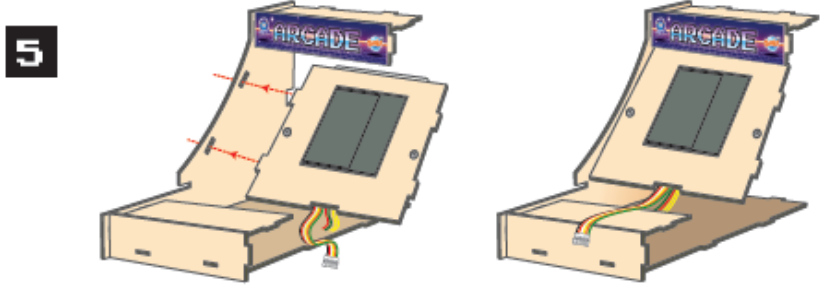
הרכבת הארונית

הוציאו כל לוח בהתאם לצורך.



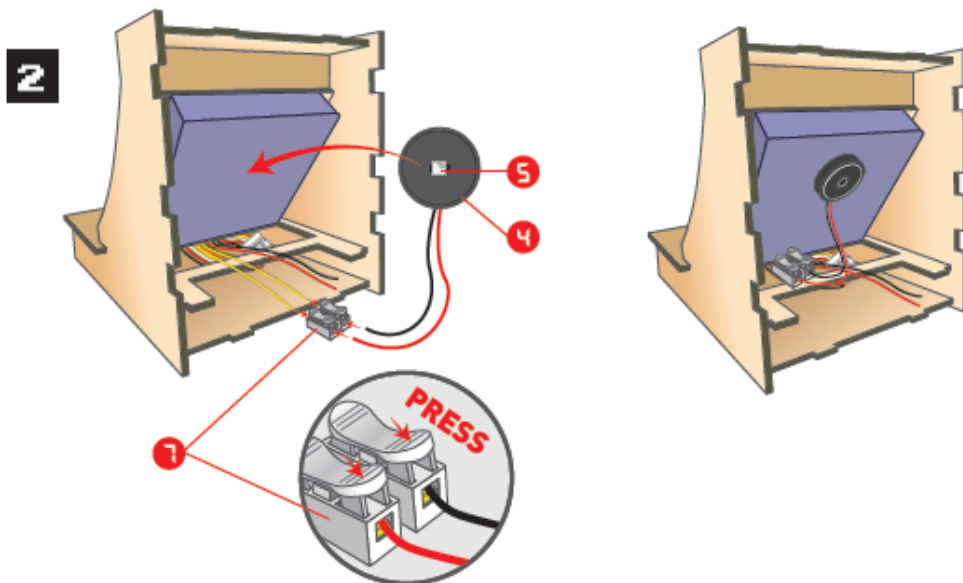
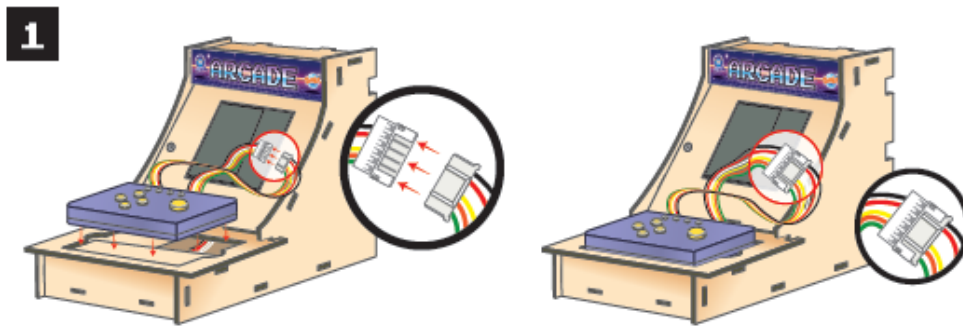
הדביקו את המדבקה.

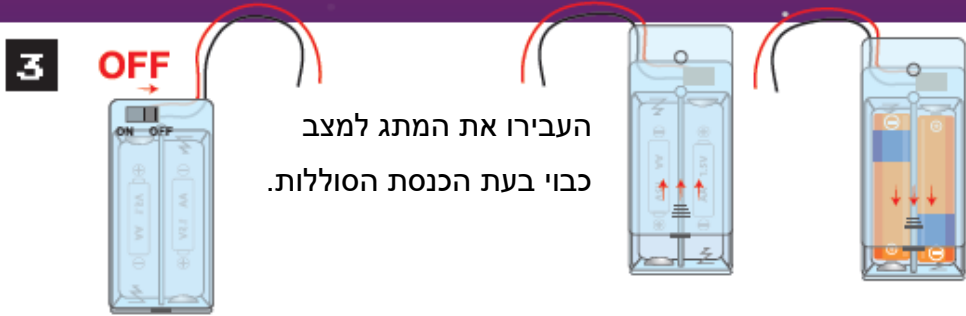




הרכבת הרכיבים

לחצו על הקצה העליון של המחבר והכניסו את חוטי החשמל.

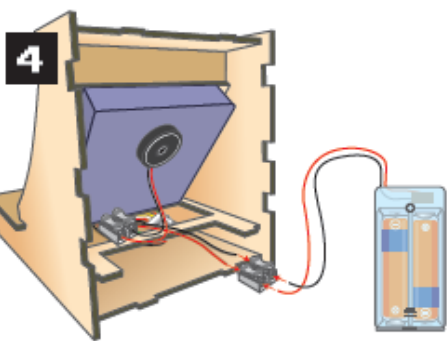




3

OFF

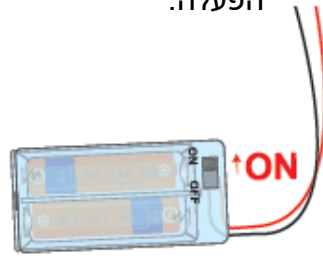
העבירו את המתג למצב כבוי בעת הכנסת הסוללות.



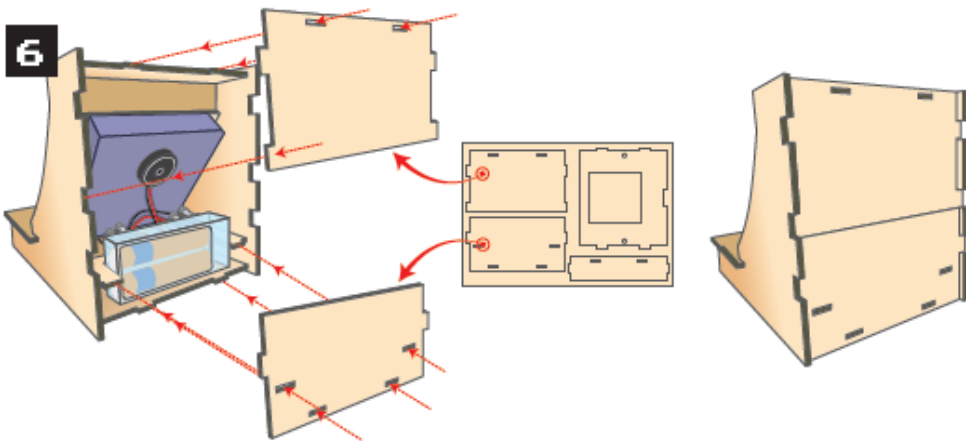
4

5

העבירו את המתג למצב הפעלה.



חוטי חשמל אדומים – חוטי חשמל שחורים.



6

התאימו את הארונית לצרכים האישיים שלכם

הדביקו את המדבקות המסופקות לכם היכן שאתם רוצים.

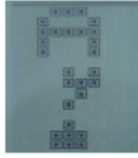


באפשרותכם לצייר גם על הארונית שלכם בעזרת טושים או לצבוע אותה.



הפעלת המוצר

1. לחצו על לחצן [ON/OFF] להפעלת הקונסולה.
2. השתמשו בלחצן [ACTION] לבחירה במשחק (מ-A עד Z). לחצו על לחצן שמאל לבחירה בדרגת הקושי (1 עד 10) ועל לחצן ימין לבחירה במהירות (1 עד 10). לחצו על לחצן למעלה ולמטה לבחירה בדרגות ובגרסאות חלופיות (01 עד 99).
3. לחצו על לחצן [START] לתחילת המשחק. במהלך המשחק, באפשרותכם לעשות שימוש בלחצן [START] להשהיית המשחק.
4. לחצו על לחצן [SOUND] להפעלה או לכיבוי הצליל.
5. לחזרה לתפריט בחירת המשחק לחצו פעמיים על לחצן [ON/OFF].
6. התוצאות שלכם נשמרות עבור כל משחק. למחיקת התוצאות שלכם, לחצו על לחצן [RESET].

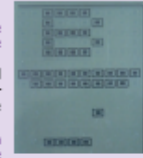
A**TANK WARS**

קרבות טנקים נחשבו לנושא שכיח בעולם משחקי הווידאו מאז טנק האטארי בשנת 1974.

B**BRICK BREAKER**

את המשוט מצד לצד להקפצת הכדור כנגד הלבנים.

משחקי שבירת לבנים החלו בשנת 1975 עם המשחק Breakout. השחקן מזיז

**C****TENNIS BATTLE**

משוטים וחייב לסנכרן את התנועות שלו.

משחק זה דומה למשחק ארקנואיד, שיצא לשוק בשנת 1986. כאן השחקן שולט בשני

D**Alien DANGER**

לירות לעבר האויבים שמתקיפים את השחקן.

משחק זה הומצא בהשראת משחק Galaxian, שיצא לשוק בשנת 1979. החללית צריכה

**E****Super Penalty Kick**

משחק הכדורגל הראשון. כדורגל! יצא לשוק בשנת 1973. השוער ולהכניס לו גול. כאן המטרה היא להטעות את

F**Formula Racing**

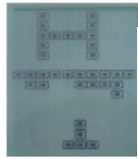
Sega Monaco GP מאת שיש אפילו הגה בארונית!

משחקי פורמולה 1 היו קיימים מזה שנים רבות. עם יציאתו לשוק בשנת 1979, למשחק

**G****Street SPEED**

שיצא לשוק על ידי אטארי בשנת 1986.

סעו מהר ככל הניתן תוך שאתם נשארים על המסלול. על בסיס המשחק Super Sprint

H

SHOOT MASTER

מוכרת בשם גלילה, כפי שניתן לראות במשחק פולשים מהחלל שיצא לשוק בשנת 1978.

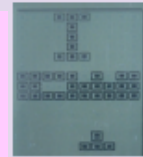
במשחק זה האויבים מופיעים בחלק העליון ובהדרגה זזים כלפי מטה לכיוון השחקן. פעולה זו

LINE BUILDER

I

בהתאם למסורת הגדולה של המשחק Puzzle Bobble, שיצא לשוק בשנת 1994.

בפאזל זה, עליכם לירות לבנים על מנת להשלים שורות ולהוריד אותן

**J**

HUNGRY SNAKE

והתפרסם אז על ידי מכשירי טלפון של נוקיה.

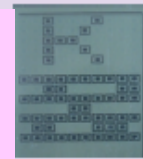
משחק הנחשים המקורי מגיע ממשחק הארקיייד הנקרא בשם Blockade,

K

FRENZY FACTORY

הרמה. המשחק הוא כמו משחק Frogger, שיצא לשוק בשנת 1981.

במשחק מיומנות זה, עליכם לעשות שימוש בחגורות המסוע על מנת להגיע לסוף

**L**

PUZZLE 4

משחק פאזל זה הומצא בהשראת משחק הטטריס המפורסם, שיצר לשוק בשנת 1984. משחק זה הומצא על ידי הממציא הרוסי בשם אלכסיי פאג'יטנוב, זהו אחד מהמשחקים הנמכרים ביותר מכל הזמנים והותאמו כמעט לכל פלטפורמה. במשחק הזה, עליכם להתאים חלקים בצורות שונות יחד במטרה ליצור שורות. המשחק מסתיים כשאינ יותר מקום על המסך.

PUZZLE4



הקונסולה כוללת מספר גרסאות

כרונו: שורה נוספת בכל 30 שניות.

אקראי: החלקים מופיעים בסדר אקראי.

גלילה: המסך זז היכן שנוסף חלק חדש.

הפוך: המסך מתהפך והחלקים נופלים כלפי מעלה.

M > Chrono

N > Random

O > Chrono + Random

P > Scrolling

Q > Chrono + Scrolling

R > Random + Scrolling

S > Chrono + Scrolling + Random

T > Reverse

U > Reverse + Chrono

V > Reverse + Random

W > Reverse + Chrono + Random

X > Reverse + Scrolling

Y > Reverse + Scrolling + Chrono

Z > Reverse + Scrolling + Random

המשחקים המוצגים בחוברת זו הם למטרות חינוכיות. כל סמלי המסחר בהם נעשה שימוש שייכים לבעלים התואמים שלהם.



RETROUVEZ-NOUS SUR
FIND US ON

Buki France



אזהרה: מוצר זה נועד לשימוש על ידי ילדים בני 8 ומעלה בלבד. **אזהרה:** מוצר זה אינו מתאים לשימוש על ידי ילדים מתחת לגיל 36 חודשים וזאת בשל חלקים קטנים שעלולים להיבלע. סכנה לחנק. **אזהרה:** לשימוש תחת השגחתו הישירה של אדם מבוגר. המוצר מכיל נקודות וקצוות חדים. **שמרו את חומרי האריזה אצלכם לעיון בעתיד.** הצבעים והתכולה עשויים להיות מעט שונים במציאות.

מוצר זה מצריך 2 סוללות LR06 AA – לא כלולות. את הסוללות יש להחליף על ידי אדם מבוגר. הסוללות מסווגות בתור WEEE ויש להשליכן בצורה בטוחה כאשר אין בהן יותר צורך.

Développé et distribué par :
Developed and distributed by :
BUKI France
22 rue du 33ème Mabilles • 72000 Le Mans • FRANCE
Tél: +33 1 46 65 09 92
E-mail : daniellevy@bezeqint.net
www.bukifrance.com



Photo Credits : Bigstock

"יבוא ושיווק על ידי מרמלדה ילדים
בע"מ".