



# 4M3393 – רובוט משוגע

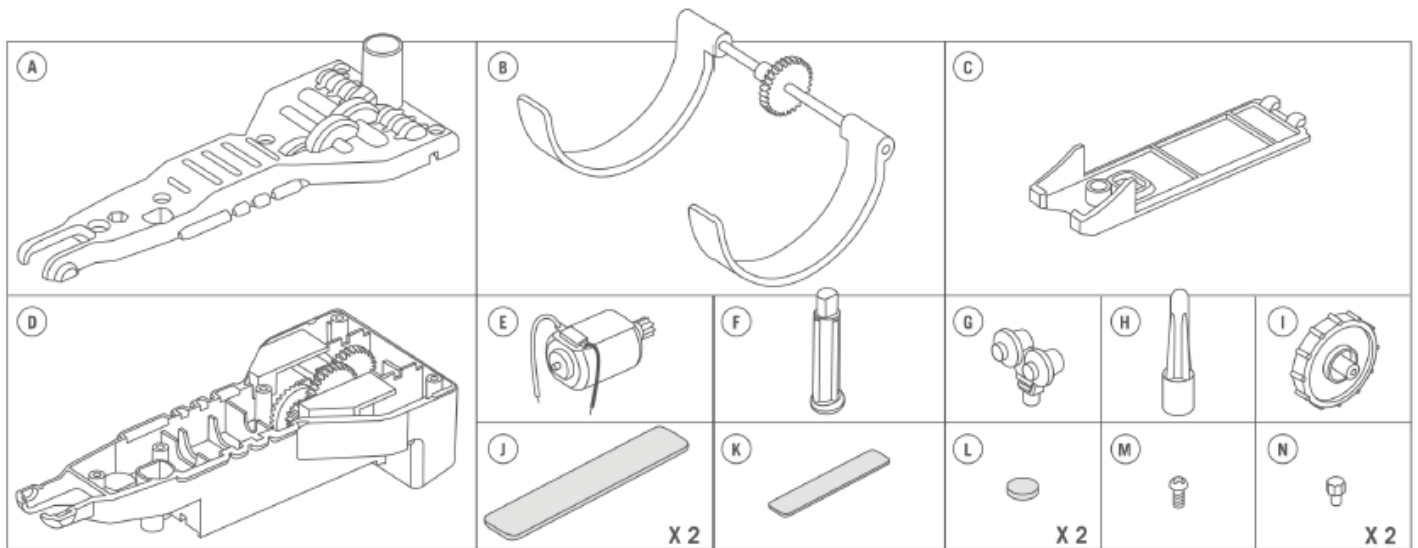
## A. הודעות בטיחות

1. השגחה וסיוע של אדם מבוגר מומלצים בכל עת.
2. ערכה זו מיועדת לשימוש על ידי ילדים מעל גיל 8.
3. ערכה זו והמוצר המוגמר שלו מכילים חלקים קטנים שעשויים לגרום לחנק במידה ונעשה בהם שימוש לא נכון. הרחיקו מילדים מתחת לגיל 3.
4. למניעת קצרים חשמליים, לעולם אין לגעת במגעיים שבתוך מארז הסוללה בעזרת שום חפץ מתכתי.
5. התקינו סוללות רק לאחר שהרכבתם את המוצר. נדרשת השגחה של אדם מבוגר.

## B. השימוש בסוללות

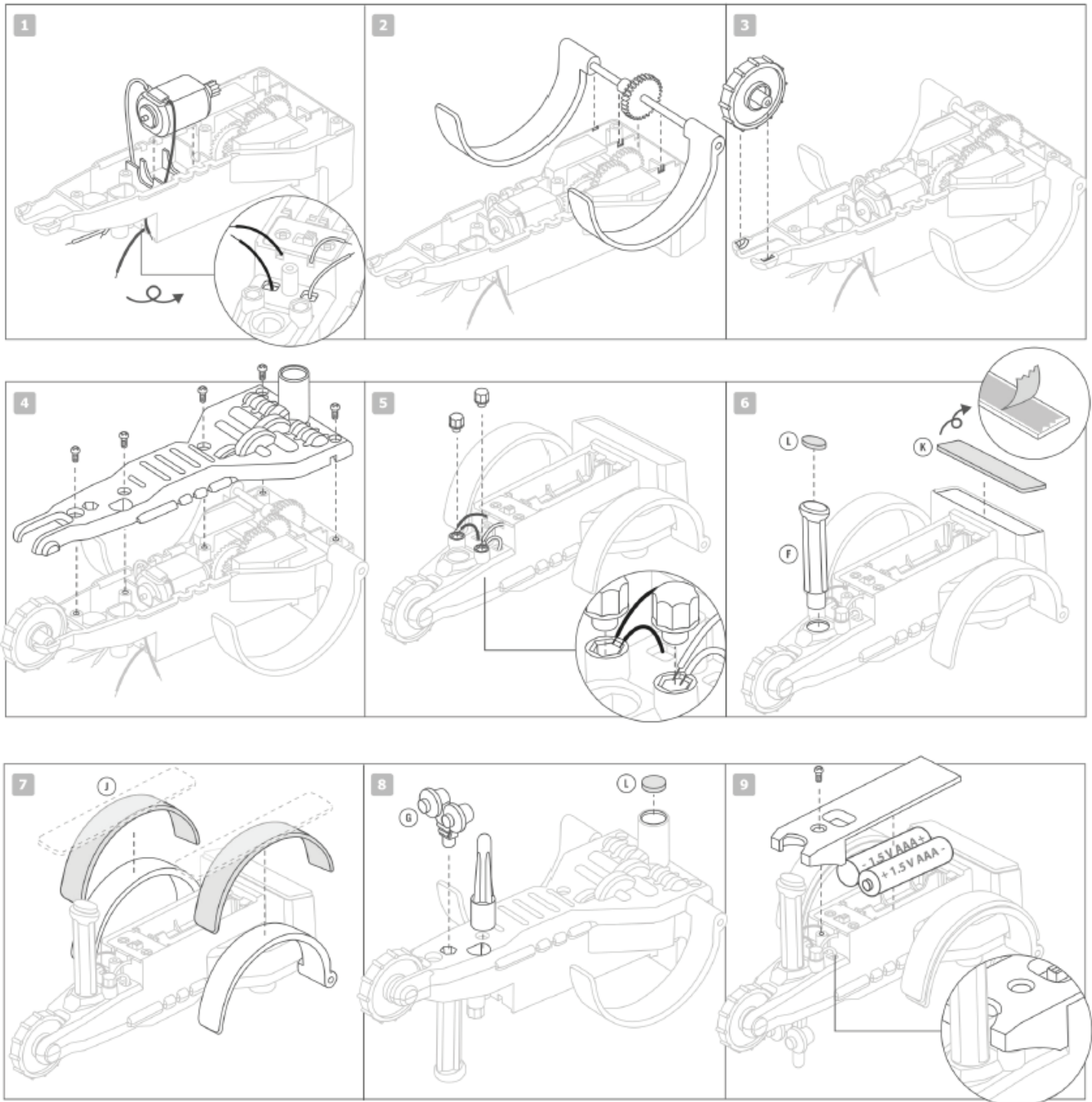
1. המוצר מצריך 2 סוללות "AAA" 1.5 וולט (לא כלולות).
2. להשגת תוצאות מיטביות, השתמשו תמיד בסוללות טריות.
3. וודאו שאתם מכניסים את הסוללות עם הקוטביות הנכונה.
4. הוציאו את הסוללות מהמוצר כאשר אינו בשימוש.
5. החליפו סוללות ריקות מיד וזאת על מנת למנוע נזק אפשרי לערכה.
6. סוללות נטענות יש להוציא מהמוצר טרם טעינה חוזרת.
7. סוללות נטענות יש להטעין מחדש תחת השגחת אדם מבוגר.
8. וודאו כי המגעיים שבתא הסוללות אינם מקוצרים.
9. אין לנסות ולהטעין מחדש סוללות שאינן נטענות.
10. אין לערבב סוללות ישנות וסוללות חדשות.
11. אין לערבב בין סוללות אלקליות, רגילות (פחמך-אבץ) וסוללות נטענות (Ni-Cd).

## C. תכולת המארז



חלק A: מכסה לתיבת הילוכים X 1, חלק B: ציר עם רגליות X 1, חלק C: מכסה לסוללות X 1, חלק D: גוף הרובוט, חלק E: מנוע X 1: חלק F: רגלית X 1, חלק G: עיניים X 1, חלק H: יתד X 1, חלק I: גלגל X 1, חלק J: רצועת קצף ארוכה X 2, חלק K: רצועת קצף קצרה X 1, חלק L: כרית קצף X 2, חלק M: ברגים, חלק N: כיסוי מסוף X 2. חלקים דרושים גם כן אולם אינם כלולים בערכה: מברגה קטנה עם ראש מוצלב, X 2 סוללות AAA 1.5 וולט ומספר מטבעות קטנות.

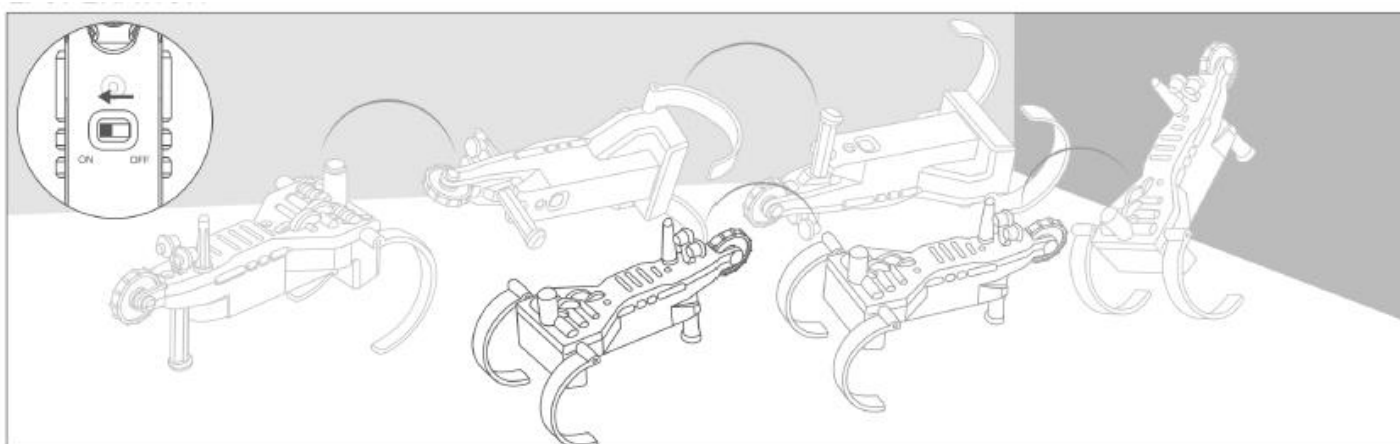
## D. הרכבה



1. מקמו את המנוע לתוך תיבת ההילוכים כשחיבורי החשמל (חוטי החשמל) בקצה העליון, והשחילו את החוטים דרך שני החריצים שבגוף הרובוט.
2. מקמו את גוף הרובוט על שולחן כפי שמוצג באיור. מקמו את הציר עם הרגליות לתוך תיבת ההילוכים, תוך שאתם מוודאים כי הרגליות מעוקמות כלפי מעלה ולכיוון שלכם כמוצג באיור. ההילוך שעל הציר חייב להשתלב עם ההילוך הקטן שעל הציר שבתיבת ההילוכים.
3. מקמו את הגלגלת במקום בקצה הצר של גוף הרובוט וודאו שהוא מסתובב בחופשיות.
4. הרכיבו בזהירות את מכסה תיבת ההילוכים על גוף הרובוט. וודאו כי הגלגל עדיין מסתובב בחופשיות ואבטחו את המכסה בעזרת חמישה ברגים.

5. הפכו את הרובוט על פיו. מקמו את הקצוות החשופים של חוט החשמל השחור מהמנוע ואת החוט השחור מתא הסוללות לתוך אחת מנקודות החיבור. דחפו את כיסוי המסוף פנימה לאבטחת חוטי החשמל במקומם. חזרו על אותו נוהל עם החוט האדום המגיע מהמנוע ועם החוט האדום המגיע מתיבת הסוללות בנקודת החיבור השנייה.
6. הוציאו את התומך מרצועת הקצף הקצרה והדביקו אותה לקצה גוף הרובוט. דחפו את הרגלית לתוך החריץ שלה ושימו כרית קצף בקצה הרגלית לאחר הוצאה ותמיכה.
7. הוציאו את התומך משתי רצועות הקצף הארוכות והצמידו אותם לחלקים החיצוניים של הרגליות.
8. הפכו את הרובוט שוב על פיו. דחפו את היתד ואת העיניים לתוך החריצים שלהם הקרובים לגלגל. הוציאו את התומך מכרית הקצף והצמידו אותו לחלק האחורי של גוף הרובוט.
9. הכניסו שתי סוללות 1.5 AAA וולט לתוך תא הסוללות, כשהקצה השטוח של הסוללה כנגד הקפיץ המלופף שבתוך תא הסוללות. מקמו את מכסה הסוללה למקומו ואבטחו אותו בעזרת בורג. וודאו כי כל חוטי החשמל מקובצים יחד בתוך מכסה הסוללה ובדקו האם חוטי החשמל מחוברים כנדרש. ברכות! הרובוט שלכם מוכן להשתגע!

## E. הפעלה



מקמו את הרובוט על הרצפה כשהרגליים שלו כלפי מטה. העבירו את המתג למצב מופעל (ON). הרגליים יקפצו מסביב והרובוט ינוע קדימה בסדרה של קפיצות משועות! ברגע שהרובוט פוגע בקיר... מתהפך... מתגלגל... והוא שוב נכבה בכיוון הנגדי!

## F. כיצד הדבר פועל

- מערכת ההילוכים שתיבת ההילוכים מקטינה של מהירות התנועה בין המנוע לבין הציר אליו מחוברות הרגליים. זה מה שגורם לרגליים להסתובב לאט הרבה יותר מהמנוע.
- הרגליים המעוקמות דוחפות כנגד הרצפה, מה שמזיז את הרובוט לאורך סדרה של קפיצות.
- ברגע שהגלגל מכה בקיר, הדחיפה מהרגליים מרימה את הגלגל במעלה הקיר. הרובוט נופל לאחור, והיתד גורם לו להתגלגל. כעת הוא מסוגל לנוע שוב קדימה.

## G. עובדות מצחיקות

- רובוט משוגע הוא סוג של רובוט מהלך. בכל פעם שהרגליים מסתובבות, הוא הולך צעד אחד קדימה.
- רובוטים מהלכים כגון הרובוט המשוגע מסוגלים ללכת לאורך שטח קשה ומעל חפצים שהיו עוצרים רובוט על גלגלים או רובוט על מסילה.
- חוקרים באוניברסיטת פנסילבניה בארה"ב בנו רובוט בשם Rhex. הוא כולל שש רגליים מסתובבות כמו רובוט משוגע. הוא מסוגל ללכת במעלה מדרגות ולקפוץ חפצים מוצקים בקרבת מקום.

- רובוטים רבים כגון שואב אבק רובוטי מסתובבים באופן אוטומטי כמו הרובוט המשוגע ברגע שהם נתקלים במכשול. לעתים קרובות הם מגלים חפצים בנתיבים שלהם בעזרת חיישני קרבה המאתרים חפצים מוצקים בקרבת מקום.
- רובוטים כגון שואבי אבק רובוטיים מסתובבים ברגע שהם פוגעים בחפצים וזאת על מנת למנוע היתקעות בפינות. מכסחות דשא רובוטיות מגלות את קצה הדשא כך שהם מסוגלים לגזום רצועת דשא חדשה בצורה עגולה.
- רובוטים יכולים למפות חדרים באמצעות הקלטה של המיקומים בהם הם נתקלים בחפצים כגון קירות ורהיטים. הם מסוגלים לעקוף חפצים ולהימנע מהיתקלות בהם.

## שאלות והערות

אנו מעריכים אתכם כלקוחות ושביעות הרצון שלכם מהמוצר הזה חשובה לנו. במקרה ויש לכם הערות או שאלות, או במידה ואתם מוצאים חלקים בתוך ערכה זו שחסרים או פגומים, אל תהססו ליצור איתנו קשר.

כתובת: חברת ליה טויס בע"מ, אריה שנקר 1, WeWork, הרצליה פיתוח 4672501

באימייל: [info@lia.co.il](mailto:info@lia.co.il), פקס: 09-3720171, טלפון: 09-9502552

אתר האינטרנט: [www.lia.co.il](http://www.lia.co.il)

פייסבוק: [www.facebook.com/liakid](https://www.facebook.com/liakid)

אינסטגרם: [lia\\_toys\\_il](https://www.instagram.com/lia_toys_il)

יוטיוב: ליה צעצועים

© כל הזכויות שמורות לחברת 4M Industrial Development Limited אתר: [www.4m-ind.com](http://www.4m-ind.com)